



سلسلة استطلاعات المؤشر الأردني

نبض الشارع الأردني – 26

2021/2/27

نفّذت دائرة استطلاعات الرأي العام والمسوح الميدانية في مركز الدراسات الاستراتيجية بالجامعة الأردنية، استطلاعها السادس والعشرون من ضمن سلسلة استطلاعات "المؤشر الأردني-نبض الشارع الأردني" خلال الفترة من 24-27\2\2021، على عينة ممثلة للمجتمع الأردني ومن المحافظات كافة.

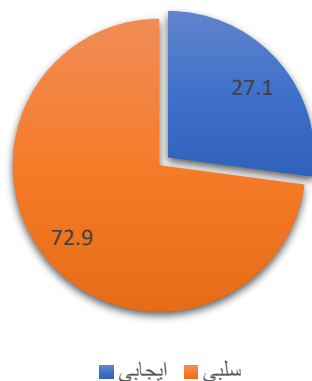
وقد ركز موضوع استطلاع نبض الشارع الأردني-26 على قرار الحكومة في: إعادة حظريوم الجمعة، وتمديد ساعات حظر التجول، ومدى مساهمة هذه القرارات في الحد من انتشار فيروس كورونا.

ملخص النتائج

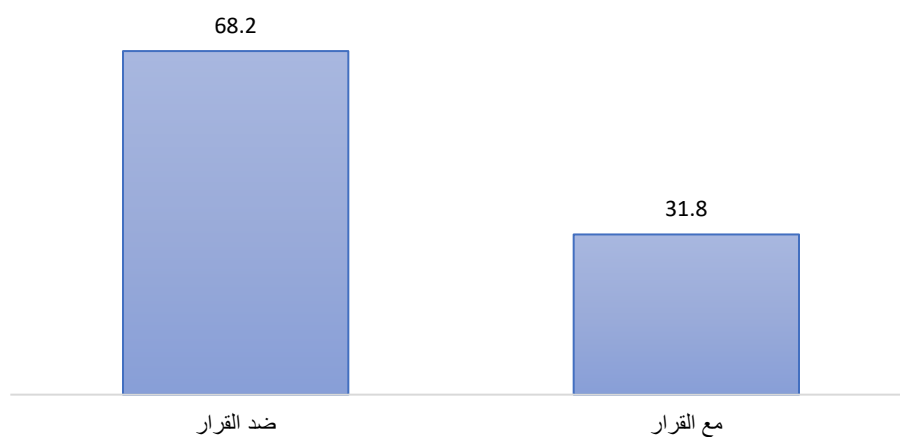
- **الغالبية العظمى من الأردنيين (73%) يرون أن الأوضاع الصحية في الأردن تسير في الاتجاه السلبي، فيما يرى (27%) فقط أن الأوضاع الصحية تسير في الاتجاه الإيجابي.**
- **غالبية الأردنيين (68%) ضد قرار إعادة حظر يوم الجمعة، فيما أيد قرار إعادة حظر يوم الجمعة (32%) من المواطنين.**
- **أكثر من نصف المواطنين (56%) ضد قرار زيادة ساعات حظر التجول التي أصبحت من الساعة 10 مساءً وحتى السادسة صباحاً للمواطنين، ومن الساعة 9 مساءً وحتى السادسة صباحاً للمحال التجارية، فيما أيد هذا القرار (44%) من المواطنين.**
- **الغالبية من الأردنيين (66%) لا يعتقدون أن هذه القرارات (حظر يوم الجمعة، وزيادة ساعات حظر التجول) سوف تساهم في الحد من انتشار فايروس كورونا، فيما يعتقد (34%) أن هذه القرارات سوف تساهم في الحد من انتشار فيروس كورونا.**
- **عمان والبلقاء الأكثر تأييداً لزيادة ساعات حظر التجول (عمان 50%، البلقاء 50%)**
- **الشباب في الفئة العمرية (18-49) عام ومستجيبو محافظات: عجلون، الطفيلة، ومادبا، والبلقاء، واربد، الأكثر اعتقاداً بأن الأمور الصحية في الأردن تسير في الاتجاه السلبي.**
- **المستجيبون في الفئة العمرية (18-49) عام الأكثر معارضة لقرار إعادة حظر الجمعة، بينما مستجيبو الفئة العمرية (60) سنة فأكثر) الأكثر موافقة على قرار حظر يوم الجمعة.**
- **مستجيبو محافظات: الطفيلة، وجرش، ومعان والزرقاء الأكثر معارضة لقرار إعادة حظر الجمعة، فيما كان مستجيبو محافظتي عمان والكرك الأكثر تأييداً لهذا القرار.**
- **المستجيبون في الفئة العمرية (18-39) عام، الأكثر معارضة لقرار زيادة ساعات حظر التجول التي أصبحت من 10 مساءً إلى 6 صباحاً للمواطنين، فيما كان المستجيبون في الفئة العمرية (60) سنة فأكثر) الأكثر موافقة على ذلك.**
- **مستجيبو محافظات: جرش والزرقاء ومعان، الأكثر معارضة لقرار زيادة ساعات حظر التجول التي أصبحت من 10 مساءً إلى 6 صباحاً للمواطنين. ومستجيبو محافظتي العاصمة والبلقاء الأكثر تأييداً لهذا القرار.**
- **المستجيبون في الفئة العمرية (18-49) عام، الأكثر اعتقاداً بأن هذه القرارات (حظر يوم الجمعة وزيادة ساعات الحظر) لن تساهم في الحد من انتشار فيروس كورونا، فيما كان المستجيبون في الفئة العمرية (60) سنة فأكثر) الأكثر اعتقاداً أن هذه القرارات سوف تساهم في الحد من انتشار فيروس كورونا**
- **مستجيبو محافظات: جرش والزرقاء والطفيلة ومعان، الأكثر اعتقاداً بأن هذه القرارات (حظر يوم الجمعة وزيادة ساعات الحظر) لن تساهم في الحد من انتشار فيروس كورونا، فيما كان مستجيبو محافظات: العاصمة والبلقاء ومادبا والكرك الأكثر اعتقاداً أن هذه القرارات سوف تساهم في الحد من انتشار فيروس كورونا.**

الاشكال والجداول

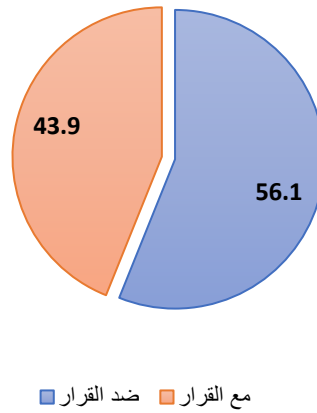
بشكلٍ عام. هل تعتقد أن الأوضاع الصحية في الأردن تسير في الاتجاه الإيجابي، أم السلبي؟



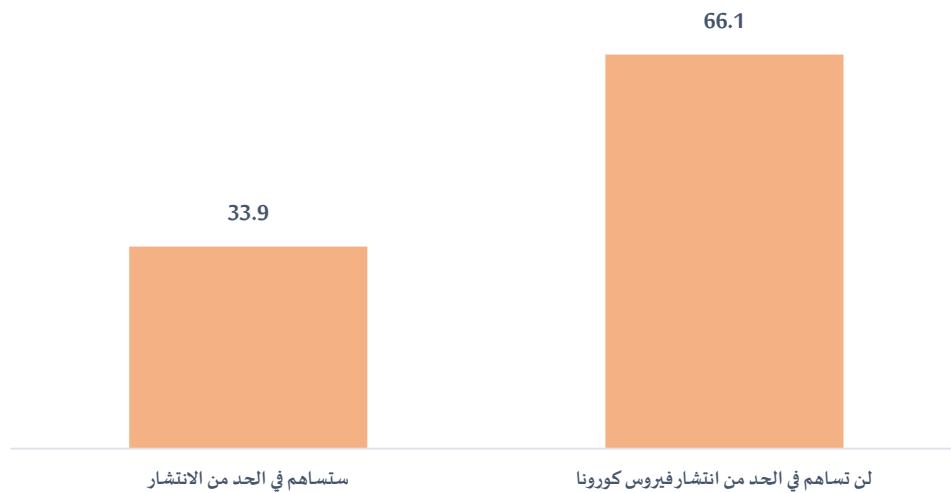
قررت الحكومة إعادة حظر يوم الجمعة. هل انت مع ام ضد هذا القرار



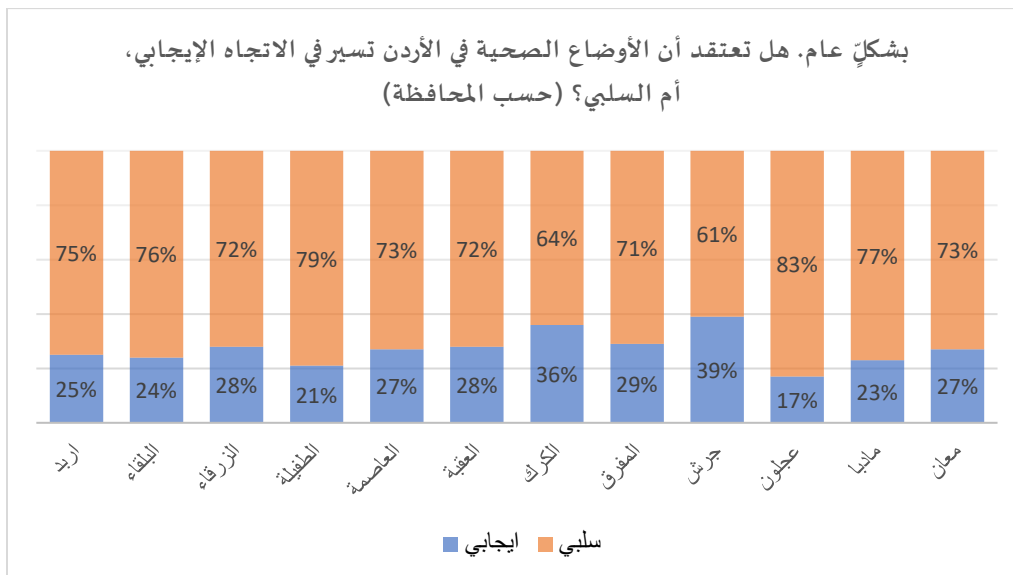
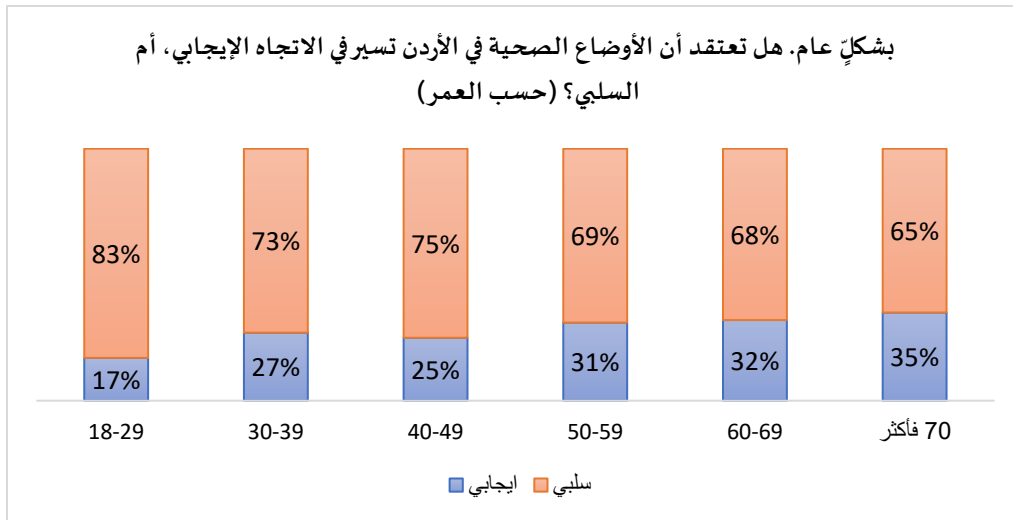
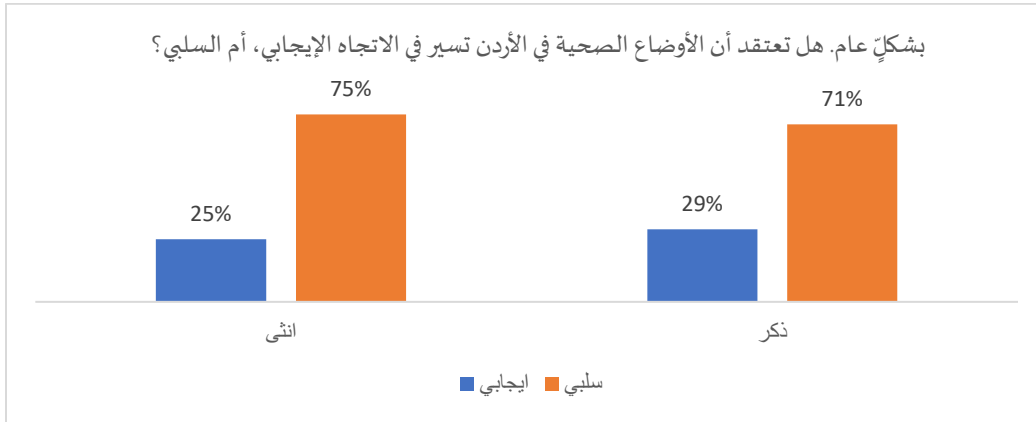
قررت الحكومة زيادة ساعات حظر التجول، لتصبح من الساعة 10 مساءً وحتى السادسة صباحاً للمواطنين، هل أنت مع ام ضد هذا القرار؟



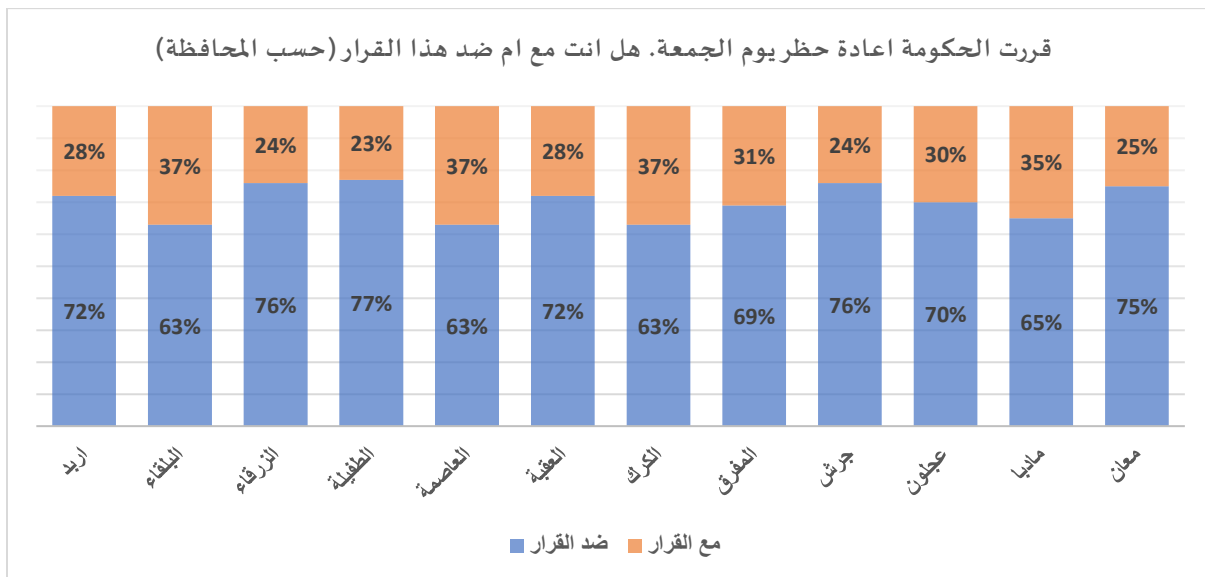
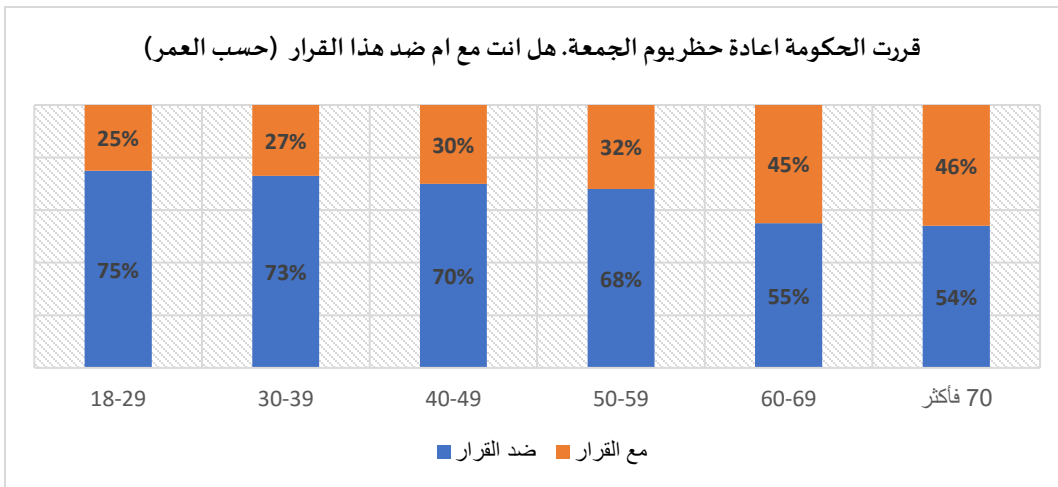
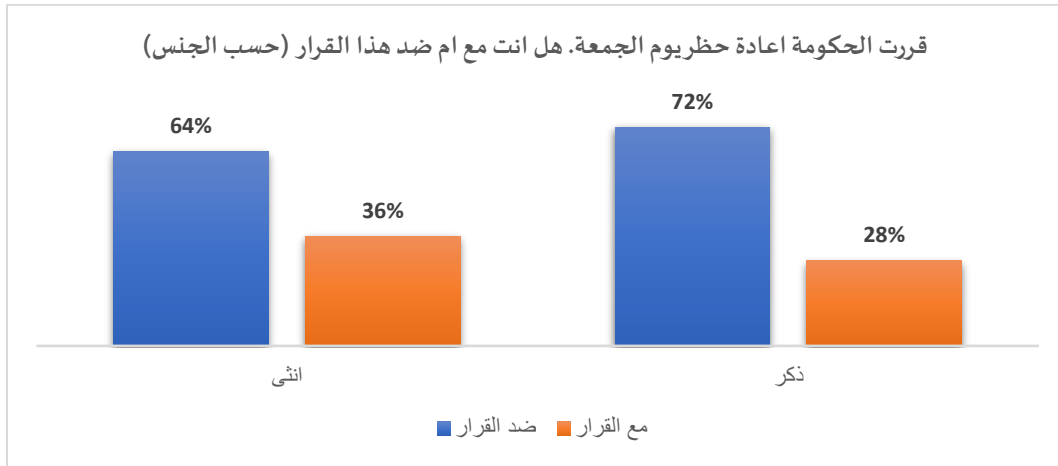
هل تعتقد أن هذه القرارات سوف تساهم في الحد من انتشار فيروس كورونا؟



• سير اتجاه الأوضاع الصحية في الأردن

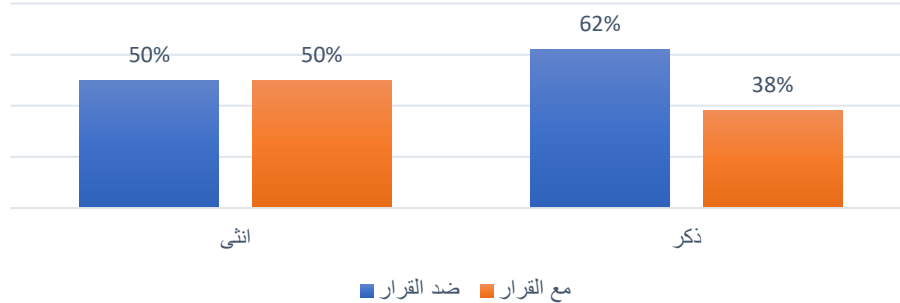


● إعادة العمل بحظر يوم الجمعة

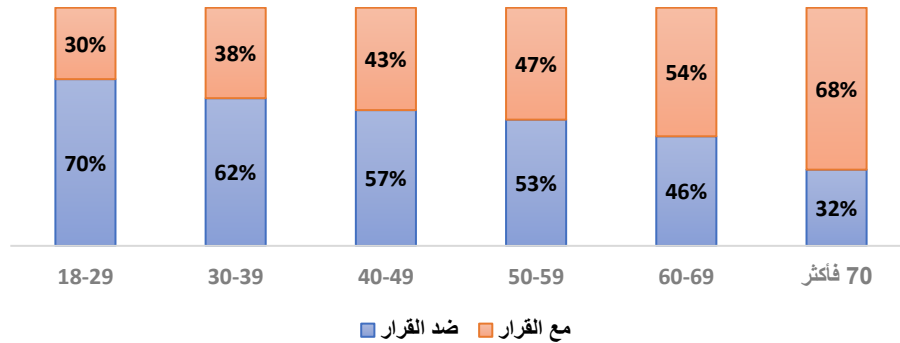


• إعادة العمل بساعات حظر التجول من (10 مساء-6 صباحاً) للمواطنين

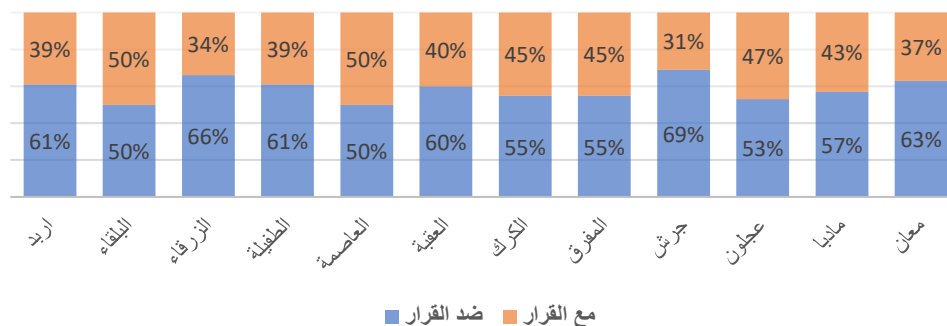
قررت الحكومة زيادة ساعات حظر التجول، لتصبح من الساعة 10 مساءً وحتى السادسة صباحاً للمواطنين، هل انت مع ام ضد هذا القرار؟ (حسب الجنس)



قررت الحكومة زيادة ساعات حظر التجول، لتصبح من الساعة 10 مساءً وحتى السادسة صباحاً للمواطنين، هل انت مع ام ضد هذا القرار؟ (حسب العمر)



قررت الحكومة زيادة ساعات حظر التجول، لتصبح من الساعة 10 مساءً وحتى السادسة صباحاً للمواطنين، هل انت مع ام ضد هذا القرار؟ (حسب المحافظة)



• هل ستساهم هذه القرارات في الحد من انتشار فيروس كورونا؟

